

Anatomage

TABLE アナトマージ解剖テーブル

Medical Technology &
Simulation Center
JUNTENDO UNIVERSITY



×



バーチャルの解剖台 使用体験会のご案内



日時：9/23(水)、24(木)、25(金) 予約制

場所：シミュレーションセンター(センチュリータワー南11F)

最先端技術 教育ツール

高度なテクノロジーより、リアルな解剖学的構造を提供します。
学生の肉眼解剖学の成績が向上することが調査によって証明されています。

安全 清潔

手間を掛けずに質の高いラボ環境を提供します。従来の献体実習と異なり
環境汚染の心配がなく、科学薬品も換気設備も防虫装置も不要です。

お問合せ・お申込先：メディカルテクノロジー・シミュレーションセンター
センチュリータワー南11階 内線：2813 (担当：三木田)



観察が難しい組織も細部まで 自由自在に見ることができる

献体同様の解剖学修を体験できる バーチャル解剖台

- タッチ操作で切開・回転・拡大縮小
- 精細に再現された特定の組織を観察
- 等身大ディスプレイ・超高画質3D
- シーンに応じてディスプレイを起こして使用可能



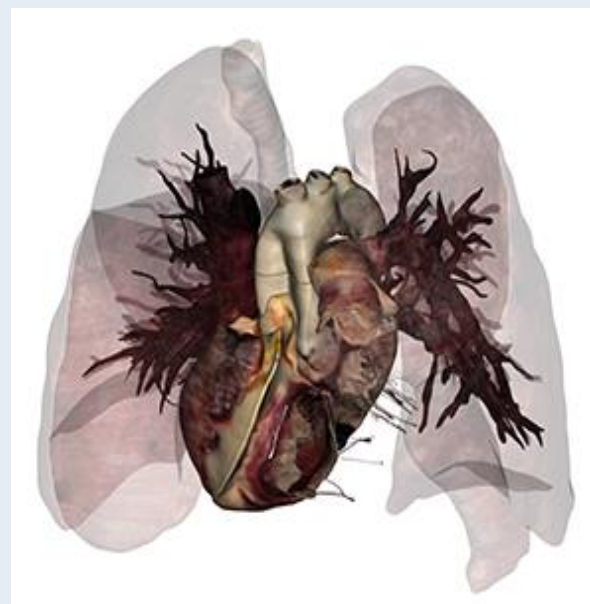
肉眼解剖学コンテンツ

- 実物大の全身標本を複数搭載
- 任意の箇所でもカット
- 表示中の部位をX線画像に置き換え



局所解剖コンテンツ

- 全身標本では観察しきれない体内構造を再現
- 最小0.2mmまでを再現した高解像度3D
- 内部や裏側の構造の観察も可能



お申し込み方法

■講座単位での事前予約制です。講座ごとに数名の参加者を募っていただき、各日について下記よりご都合の良い時間を選び、お電話かメールにてお申し込みください。（先着順）

① 12時～ ② 13時～ ③ 14時～ ④ 15時～ ⑤ 16時(個人参加)

(上記以外の時間をご希望の際はご相談ください)

■個人的に体験されたい方は、各日16時よりご参加いただけます。

■申込締切：9/16(水) 18時

お問合せ・お申込先：メディカルテクノロジー・シミュレーションセンター

センチュリータワー南11階

内線：2813（担当：三木田）

Mail：jmtsc@juntendo.ac.jp